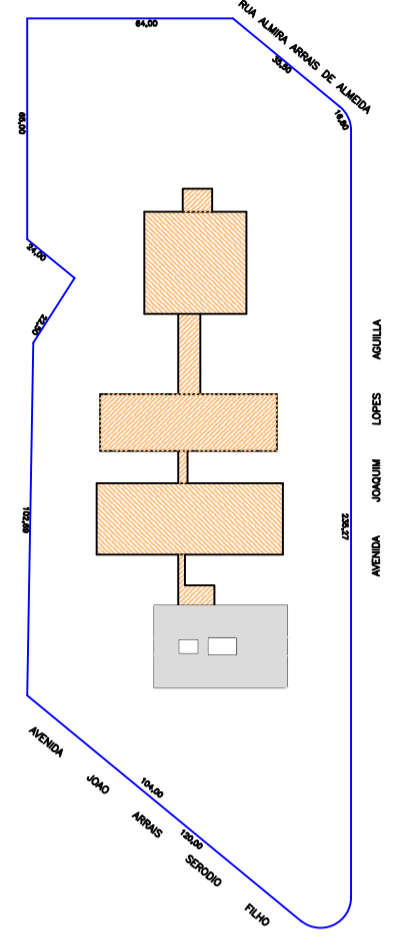




TERRENO	21.913,20 m ²
CONSTRUÇÃO PRINCIPAL	4.681,24 m ²
ACESSOS COBERTOS	319,81 m ²
TOTAL CONSTRUÍDO	5.001,05 m ²



IMPLANTAÇÃO
ESCALA 1:2000

PREFEITURA DO MUNICÍPIO
LEME

SECRETARIA DE OBRAS E
PLANEJAMENTO URBANO

OBRA
LEVANTAMENTO CADASTRAL

LOCAL
CRECHE ALZIRA MARIA DE MARCHI
AV. JOAQUIM LOPES AGUILLA
CAIC - LEME - SP

OBJETO
PLANTA BAIXA

ÁREA DO TERRENO 21.913,20 m²
ÁREA DA CRECHE 908,87 m²

ARQUIVO
24-Creche Alzira Maria de Marchi

DATA
AGOSTO/2012

ESCALA
1:100

DESENHO
Rauter

WAGNER RICARDO ANTUNES FILHO
PREFEITO MUNICIPAL

FERNANDO WAGNER KLEIN
SECRETÁRIO DE OBRAS E
PLANEJAMENTO URBANO

- Legenda:**
- △ Paredes :
 - 1 Azulejo
 - 2 Pintura Látex
 - Piso:
 - 1 Piso Porcelanato
 - 2 Piso Cimentado