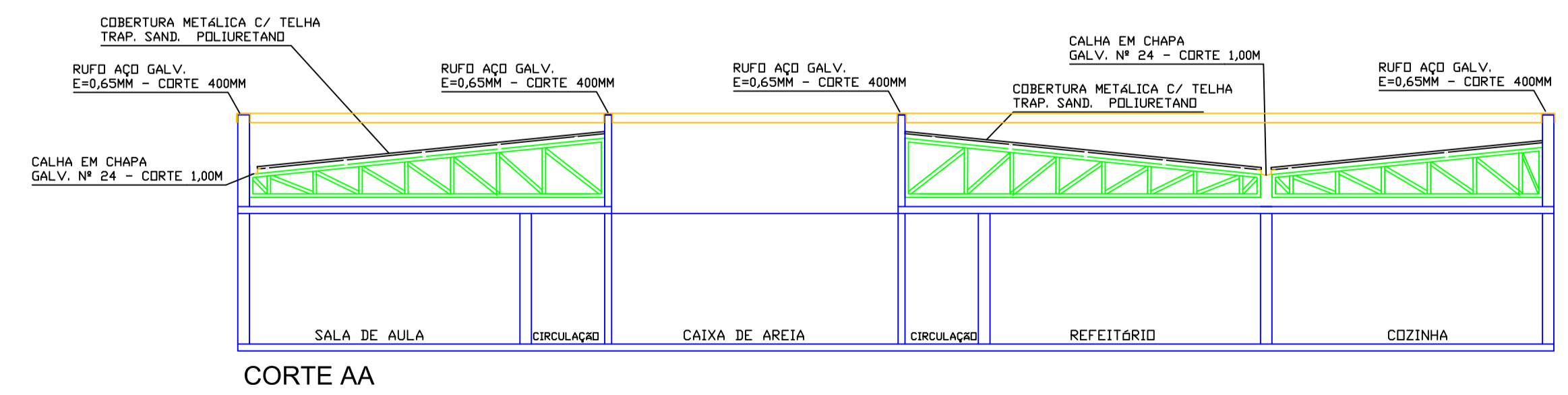
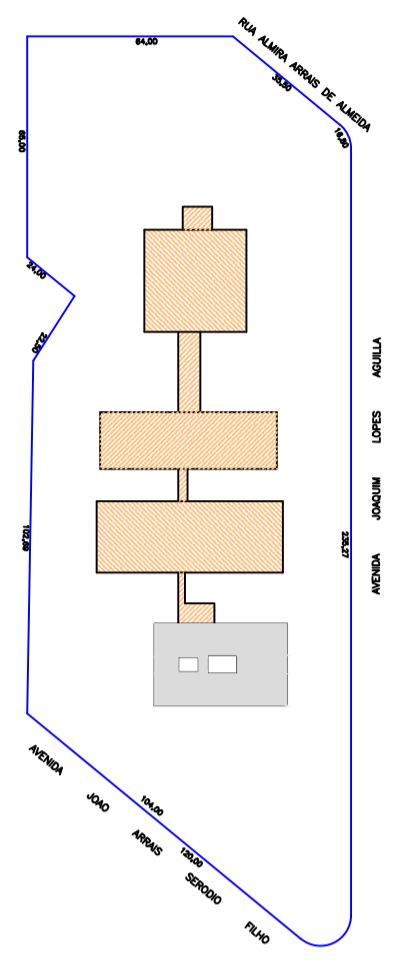


PLANTA DE COBERTURA



CORTE AA



IMPLANTAÇÃO
ESCALA 1:2000

PREFEITURA DO MUNICÍPIO
LEME
SECRETARIA DE OBRAS E PLANEJAMENTO URBANO

OBRA: LEVANTAMENTO CADASTRAL

LOCAL: CRECHE ALZIRA MARIA DE MARCHI
AV. JOAQUIM LOPES AGUIA
CAIC - LEME - SP

OBJETO: PLANTA BAIXA

ÁREA DO TERRENO: 21.913,20 m²
ÁREA DA CRECHE: 908,87 m²

ARQUIVO: 24-Creche Alzira Maria de Marchi

DATA: AGOSTO/2012 | ESCALA: 1:100 | DESENHO: Rauter

WAGNER RICARDO ANTUNES FILHO
PREFEITO MUNICIPAL

FERNANDO WAGNER KLEIN
SECRETÁRIO DE OBRAS E PLANEJAMENTO URBANO