



## MEMORIAL DESCRITIVO

**OBRA:** UPA JARDIM ALVORADA / LEME

**SERVIÇO:** Blindagem Radiológica da Sala de Raio-X

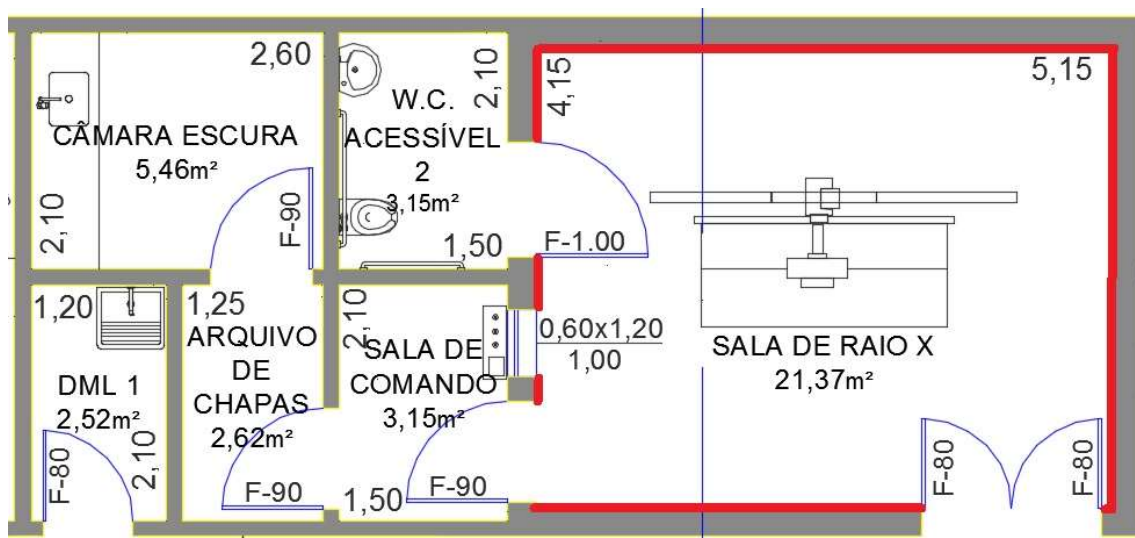
### Projeto de Blindagem

O projeto de blindagem deverá definir os elementos necessários e suas espessuras para Proteção Radiológica e ao mesmo tempo proporcionar um menor custo de implantação. Deverá conter a “Planilha de Cálculo de Blindagem” (memória de cálculo) conforme exigência da Portaria Federal nº 453 da Vigilância Sanitária, juntamente com os detalhes construtivos que se fizerem necessários.

Equipamento Radiológico de Referência: Raio-x AltusDR Marca Sawae registro MS 80101380017 com potência máxima 60 kW.

Material a ser utilizado na blindagem: Argamassa baritada, portas blindadas em chumbo e vidro plumbífero .

Planta da sala:



Altura do pé direito: 3,00 m



Construção térrea

Ocupação dos ambientes vizinhos: Corredores (porta de acesso e fundos) e sala de eletrocardiograma (esquerda)

Iluminação e Ventilação da Sala Artificial (Equipamento de Ar condicionado)

### **Laudo Radiológico**

Ao término da instalação da blindagem a contratada deverá apresentar Laudo Radiológico comprovando a eficácia da blindagem.

Leme, Abril de 2018